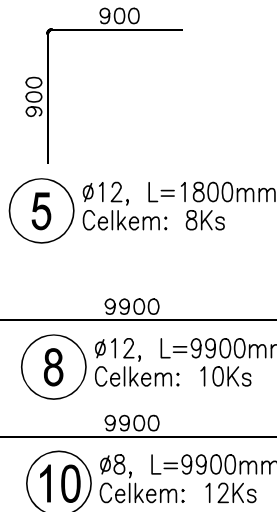
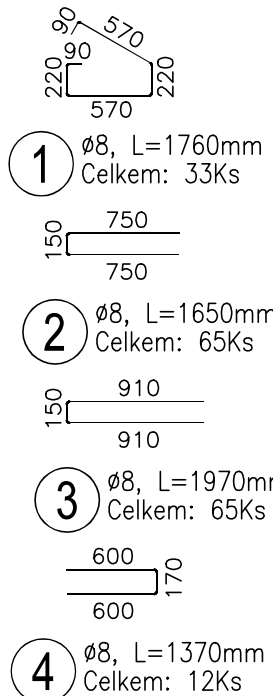


TVARY VLOŽEK



POZNÁMKY:
ZDE JE VÝZTUŽENÁ TYPICKÁ OPĚRNÁ STĚNA SO 403.1
ZDE ZOBRAZENÉ DETAILS A PRINCIPY VÝZTUŽENÍ LZE
POUŽÍT PRO VÝZTUŽENÍ ZBYLÝCH STĚN
JEDEN BĚŽNÝ METR KONSTRUKCE SPOTŘEBUJE
CCA 27 KG VÝZTUŽE
JEDEN BĚŽNÝ KUBICKÝ METR KONSTRUKCE SPOTŘEBUJE
CCA 65 KG VÝZTUŽE

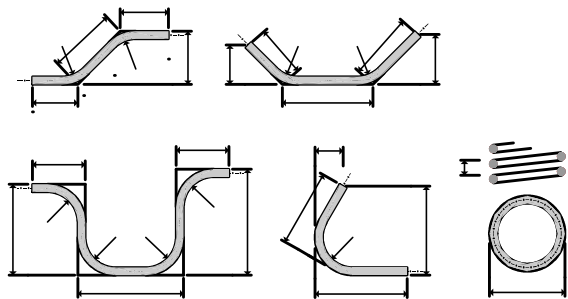
POUŽÍVANÁ PŘESAHOVÁ DÉLKA PROFILU R8 JE 450 mm
POUŽÍVANÁ PŘESAHOVÁ DÉLKA PROFILU R12 JE 650 mm
VÝZTUŽ V PŘÍČNÉM SMĚRU PAT JE BLÍŽE POVRCHU
U STĚNY JE VODOROVNÁ VÝZTUŽ BLÍŽE POVRCHU
VÝZTUŽ JDOUCÍ PŘES OTVOR ROZHRNOUT NEBO PROSTŘÍHNOUT
VÝŠKOVÉ KÓTY A TVARY JSOU POUZE ORIENTAČNÍ,
BEDNĚNÍ JE NUTNO PROVÁDĚT PODLE PLATNÉHO VÝKRESU TVARU
VÝZTUŽ JE PROVEDENA DLE PODKLADŮ PLATNÝCH KE DNI ODEVZDÁNÍ

BETON
NAVRŽENO DLE
BETONOVÁ KRYCÍ VRSTVA
NÁRUST PEVNOSTI
C30/37 XC4 - CL 0.2 - Dmax.8 - S4
ČSN EN 1992-1-1; ČSN EN 206-1-Z3; ČSN EN 13670-1-Z1
40 mm
POMALÝ (60d)
B 500b
OCEĽ
UVADENÉ DELKY JSOU VZTAZENÉ K VNEJŠIMU LICI PRUTU.
POLOMERY OBLOKU JSOU POLOMERY OHYBACÍCH TRNU,
NEZNACENÉ POLOMERY JSOU 1/2 ϕ min (TAB. 8.1).
NEZNACENÉ UHLÝ JSOU 45°, 90° resp 180°.
CELKOVÉ DELKY VLOŽEK JSOU STRIZNE DELKY.

STRANA POZDĚJI BETONOVANÁ
PRACOVNÍ SPÁRA
STRANA DŘÍVE BETONOVANÁ

ZPŮSOB KÓTOVÁNÍ VLOŽEK

podle ČSN EN ISO 4066



VÝKAZ VÝZTUŽE SO 403.1					
Č. pol.	D [mm]	Délka [m]	Počet ks.	Délka B500B	
				8	12
1	8	1.760	33	58.080	
2	8	1.650	65	107.250	
3	8	1.970	65	128.050	
4	8	1.370	12	16.440	
5	12	1.800	8		14.400
8	12	9.900	10		99.000
10	8	9.900	12	118.800	
Celková délka				428.620	113.400
Specifická hmotnost				0.395	0.888
Hmotnost [kg]				169.305	100.699
Hmotnost celkem				270.004	

Žďár nad Sázavou
Revitalizace sportovní zóny
Streetpark
par. č. 2136/1, 2137, 2140/1, 2136/7, 2136/8, 2161, 2140/2, 2140/3, 2140/12, 2162, 2136/9, 2140/13, 2136/2 Město Žďár [795232]
generální projektant, autor:
GRIMM Architekti s.r.o.
www.grimmarch.cz
tel.: +420 608 294 441
nám. Republiky 286/22
591 01 Žďár nad Sázavou

investor:
MĚSTO ŽDĚR NAD SÁZAVOU
Žižkova 227/1
591 01 Žďár nad Sázavou

zpracovatel části:
AT PRO, s.r.o.
www.atpro.cz
nám. Republiky 286/22
592 14 Nové Veselí

zodpovědný projektant části:
Ing. Josef Pohanka
autORIZACE ČKAIT: 1000657
Na Městečku 17
592 14 Nové Veselí

hlavní architekt projektu:
Ing. arch. Rudolf Grimm
+420 608 294 441

vypracoval:
Ing. Adam Šteidl
+420 775 941 555

stupeň:
Dokumentace pro provádění stavby

část:
D.1.2 STAVEBNĚ KONSTRUKČNÍ ŘEŠENÍ

obsah výkresu:
SCHÉMA VÝZTUŽE
TYPICKÉ OPĚRNÉ STĚNY
SO 403.1

číslo paré: formát: datum:
630x297 07/2022

měřítko: export:
1:50 21/08/2022

číslo výkresu:
D.1.2.104